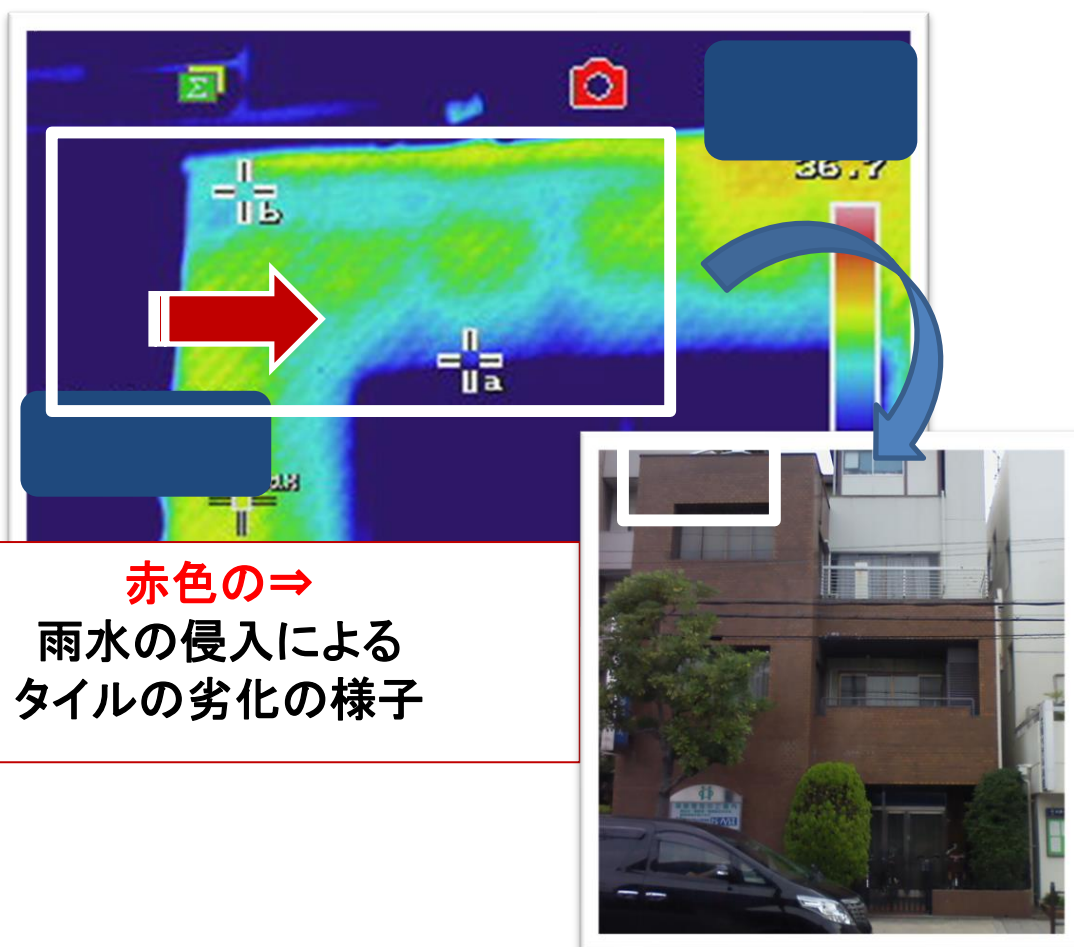


〇〇 病院 非破壊検査 赤外線調査報告書

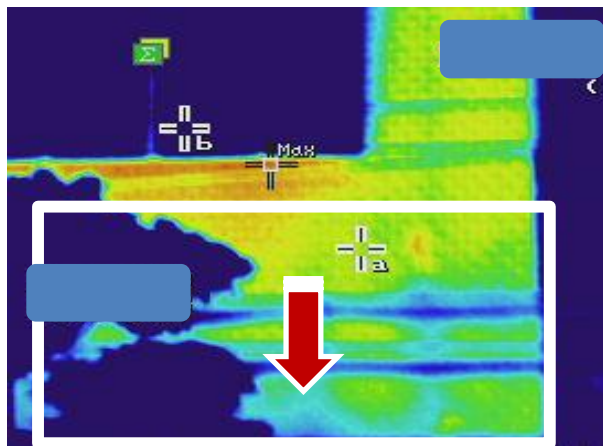


赤色の⇒
雨水の侵入による
タイルの劣化の様子

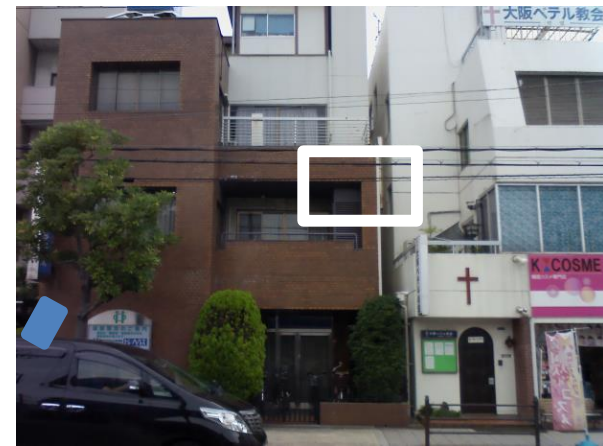
(株)ミズノライフクリエイト



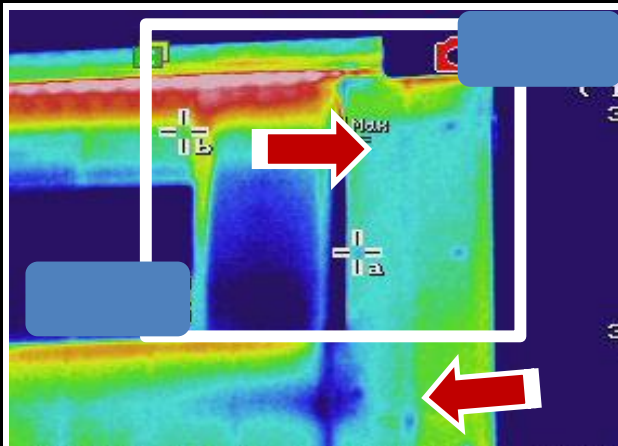
建物名称: 1号棟
 調査箇所: 全景
 調査日: 00年00月00日
 現状状況: タイル面
 コメント: タイルの劣化部: 白枠



建物名称: 1号棟
 調査箇所: 正面タイル
 調査日: 00年00月00日
 現状状況: タイル面
 コメント: タイルの劣化部: 白枠
 雨水の侵入 →



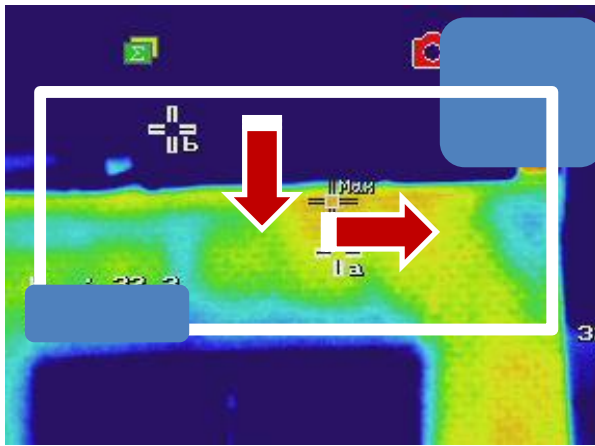
建物名称: 1号棟
 調査箇所: 正面タイル
 調査日: 00年00月00日
 現状状況: タイル面
 コメント: タイルの劣化部: 白枠



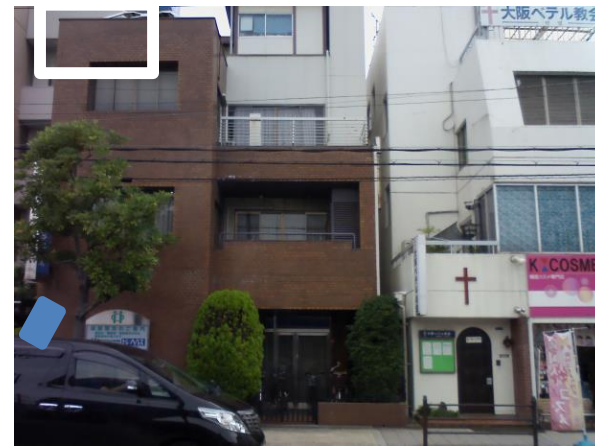
建物名称: 1号棟
 調査箇所: 正面タイル
 調査日: 00年00月00日
 現状状況: タイル面
 コメント: タイルの劣化部: 白枠
 雨水の侵入 →



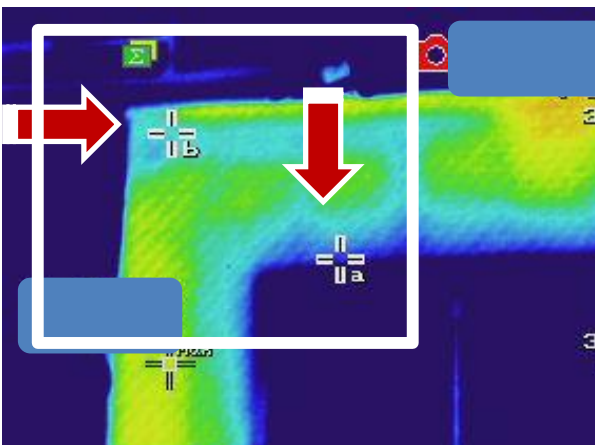
建物名称: 1号棟
 調査箇所: 全景
 調査日: 00年00月00日
 現状状況: タイル面
 コメント: タイルの劣化部: 白枠



建物名称: 1号棟
 調査箇所: 正面タイル
 調査日: 00年00月00日
 現状状況: タイル面
 コメント: タイルの劣化部: 白枠
 雨水の侵入 →



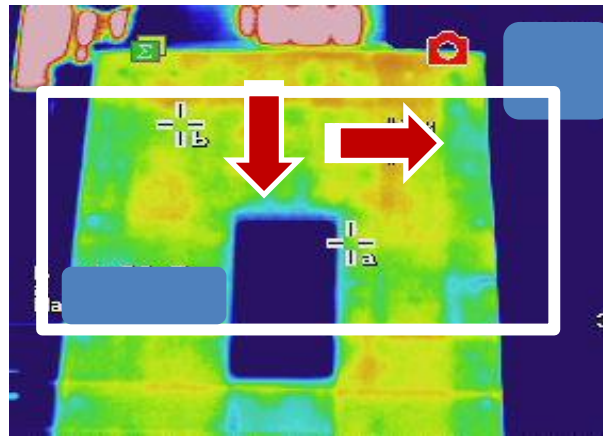
建物名称: 1号棟
 調査箇所: 正面タイル
 調査日: 00年00月00日
 現状状況: タイル面
 コメント: タイルの劣化部: 白枠



建物名称: 1号棟
 調査箇所: 正面タイル
 調査日: 00年00月00日
 現状状況: タイル面
 コメント: タイルの劣化部: 白枠
 雨水の侵入 →



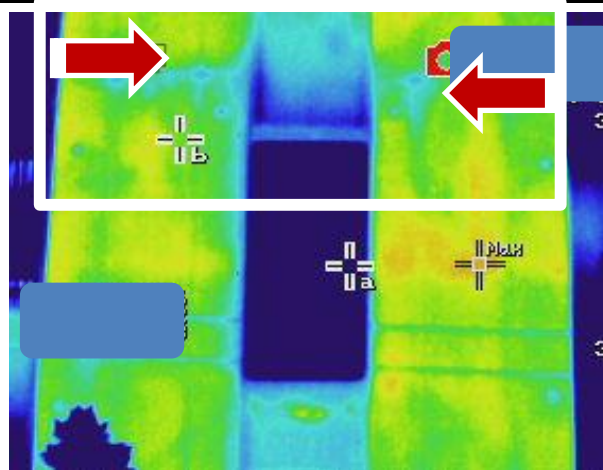
建物名称: 2号棟
 調査箇所: 正面ALC
 調査日: 00年00月00日
 現状状況: 正面ALC
 コメント: ALCの劣化部: 白枠



建物名称: 2号棟
 調査箇所: 正面ALC
 調査日: 00年00月00日
 現状状況: 正面ALC
 コメント: ALCの劣化部: 白枠
 雨水の侵入 →



建物名称: 2号棟
 調査箇所: 正面ALC
 調査日: 00年00月00日
 現状状況: 正面ALC
 コメント: ALCの劣化部: 白枠



建物名称: 2号棟
 調査箇所: 正面ALC
 調査日: 00年00月00日
 現状状況: タイル面
 コメント: ALCの劣化部: 白枠
 雨水の侵入 →



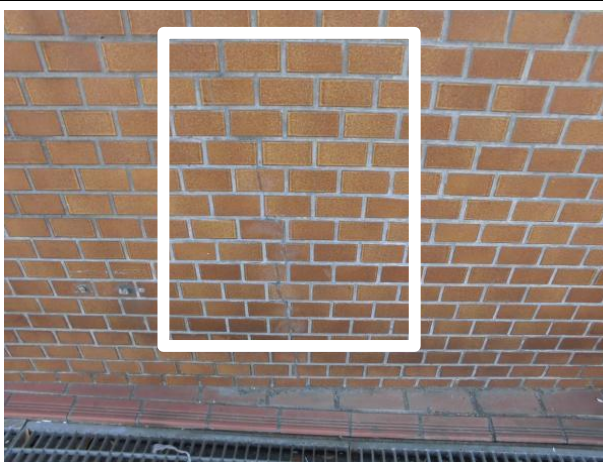
建物名称: 1号棟
調査箇所: 全景
調査日: 00年00月00日
現状状況: タイル面
コメント: タイルの劣化部: 白枠



建物名称: 1号棟
調査箇所: 正面タイル
調査日: 00年00月00日
現状状況: タイル面
コメント: タイルの劣化部: 白枠



建物名称: 1号棟
調査箇所: 正面タイル
調査日: 00年00月00日
現状状況: タイル面
コメント: タイルの劣化部: 白枠



建物名称: 1号棟
調査箇所: 正面タイル
調査日: 00年00月00日
現状状況: タイル面
コメント: タイルの劣化部: 白枠



建物名称: 2号棟
調査箇所: 全景
調査日: 00年00月00日
現状状況: ALC面の状況
コメント: ALCの劣化部: 白枠



建物名称: 2号棟
調査箇所: 外壁
調査日: 00年00月00日
現状状況: ALC面の状況
コメント: ALCの劣化部: 白枠



建物名称: 2号棟
調査箇所: 外壁
調査日: 00年00月00日
現状状況: ALC面の状況
コメント: ALCの劣化部: 白枠



建物名称: 2号棟
調査箇所: 外壁
調査日: 00年00月00日
現状状況: ALC面の状況
コメント: ALCの劣化部: 白枠



建物名称: 1号棟
調査箇所: ベランダバルコニー
調査日: 00年00月00日
現状状況: ベランダバルコニー
コメント: 全体に劣化が目立ちます



建物名称: 1号棟
調査箇所: ベランダバルコニー
調査日: 00年00月00日
現状状況: 樋つまり
コメント: ドレーン排水のつまり



建物名称: 1号棟
調査箇所: ベランダバルコニー
調査日: 00年00月00日
現状状況: 樋つまり
コメント: ドレーン排水のつまり



建物名称: 1号棟
調査箇所: ベランダバルコニー
調査日: 00年00月00日
現状状況: ベランダバルコニー
コメント: 全体に劣化が目立ちます